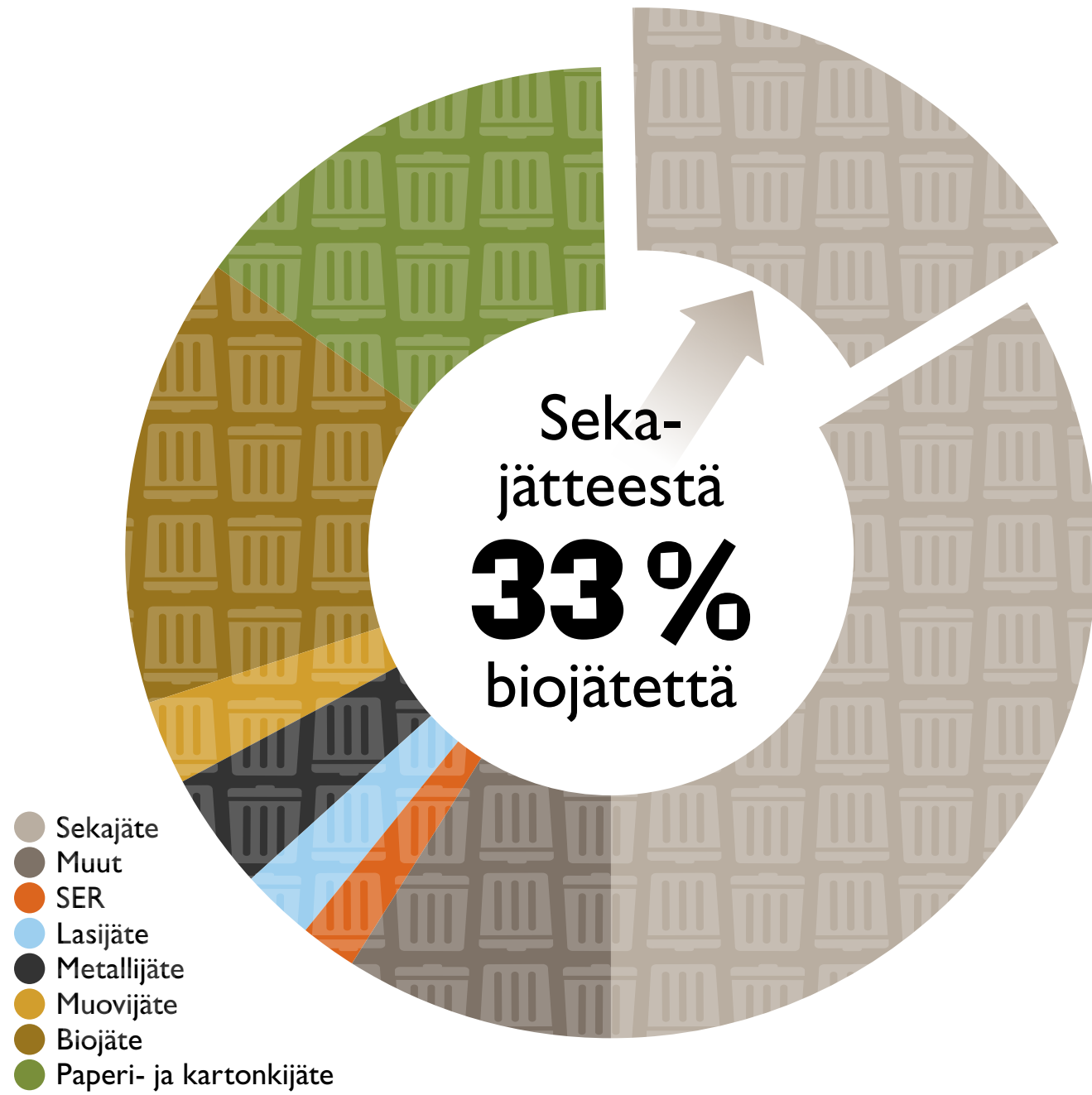
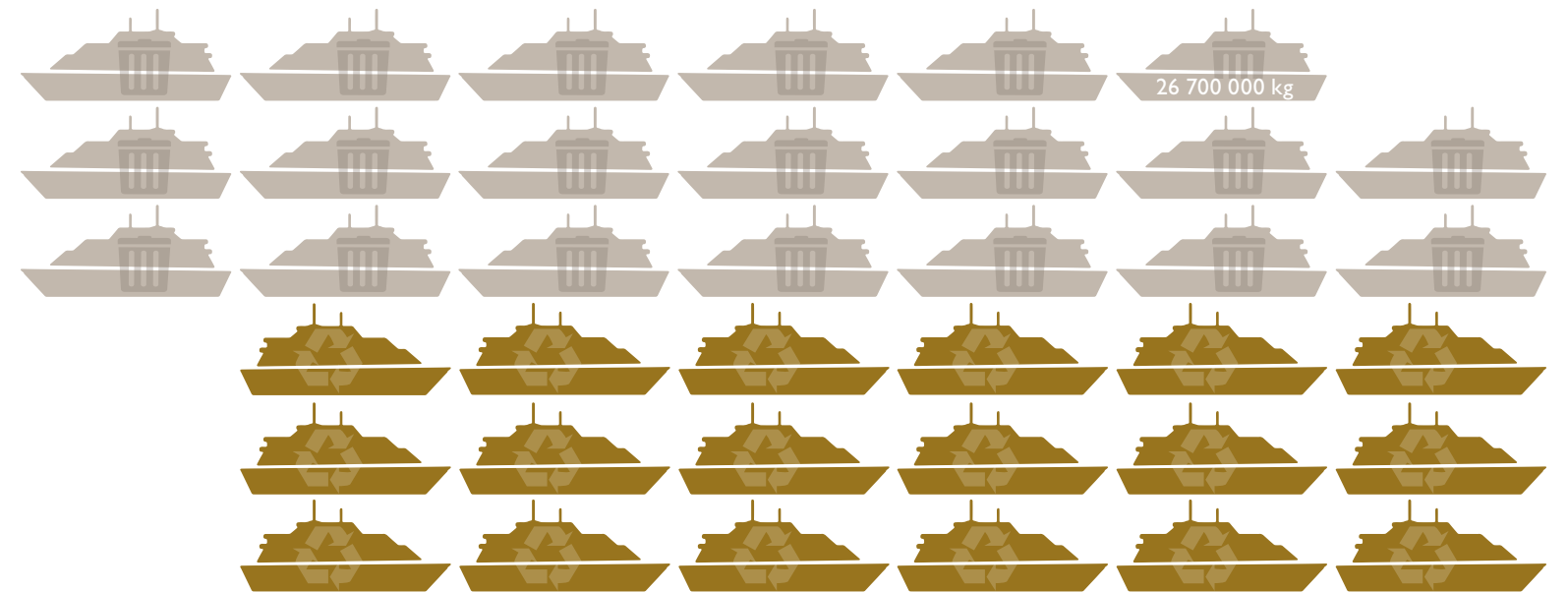
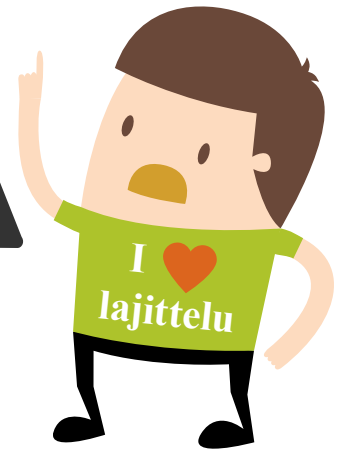


Sekajätteeseen päätyy kierrätyskelpoista jätettä. Kun lajittelet, jäte päätyy uuden tuotteen raaka-aineeksi.



**SEKAJÄTTEESEEN LAITETTIIN
KIERRÄTYSKELPOISTA BIOJÄTETTÄ
20 SUUREN MATKUSTAJA-
AUTOLAUTAN PAINON VERRAN**



- Biojätettä lajiteltiin erilliskeräykseen 494 279 000 kg, eli yli 18 suuren matkustaja-autolautan painon verran.

Biojätettä erilliskerättiin 6 % enemmän kuin vuonna 2019. Biojäte kompostoidaan, mädätetään ja jalostetaan polttoaineeksi.